

Mobile Enterprise – jak vypadá ideální mobilní řešení pro obchodníky?

9. listopadu 2004

V PDA branži není mnoho firem, které by nabízely mobilní řešení pro obchodníky. Pojďme se podívat na jeden komplexní systém od firmy Smartdata. Nabízí jak část pro PDA, tak intranetovou/serverovou pro stolní PC.

Vizí firmy Smartdata bylo vytvořit systém, který by nebyl stejný pro všechny, ale měl nabídnout konkrétním firmám řešení jejich potřeb. Na popud firmy Aviko ČR, která se zabývá výrobky z brambor, tak byl vytvořen systém Mobile Enterprise. Ten obsahuje dvě části. Ta první je pro PDA a řekneme si o ní za malou chvíli. Ta druhá je serverová s výstupem v podobě webového rozhraní.

Mobile Enterprise - pro PDA

PDA aplikace je určena pro zařízení s PocketPC. Je napsána v aplikaci .NET, což jí zaručuje jednoduchou aplikovatelnost do systému. Při tvorbě programu byl brán zřetel na jednoduchost a rychlost obsluhy. Vše je již předdefinováno a tak uživatel nemá možnost se zmýlit, nebo se překliknout či přepsat. PDA je totiž předsunutou jednotkou v terénu a mělo by svému uživateli poskytnout lepší plnění pracovních úkolů a zvyšovat produktivitu práce.

Aplikace má po spuštění na výběr ze tří logických celků:

- Lokace** – **informace** o lokalitách, kde dochází k obchodnímu styku. Např. provozovna, která od Aviko odebírá určité produkty. V záložce **Příjemce** se nadefinují veškeré informace o zákazníkovi a jeho adrese. V další kolonce **Fakturace** se jen potvrdí, zda je adresa stejná, či rozdílná od **místa** pobočky. V **Kontakty** se zase uvedou kontaktní údaje o daném zákazníkovi, např. i doplňkové informace typu Pozor, za **plotem** pes!. Ke každému zákazníkovi pak náleží informace o odebíraných produktech, množství, ceně, dodavatelích (závoz), kteří produkty rozvázejí, možnosti objednat si ochutnávkový vzorek atp. V objednávkách následuje kolonka **Obsah**, ve které je vidět, co má daný zákazník v objednávce. Což si můžete jednoduše editovat, popř. **Přidat** v další záložce.
- Plánování** – obsahuje seznam všech míst, kde obchodník řeší nějaké **služební** povinnosti, např. business jednání, **prodej**, objednávky atp. K dané lokalitě si ihned může vytvořit (naplánovat) cestu.

V další záložce pojmenované **Itinerář** se nachází týdenní plán, v kterém si může obchodník zvolit určitou trasu a práce, která ho čeká. Např. k danému dni je možné si doplnit další informace, které např. na místě získal.

Poslední záložkou jsou **Trasy**, což jsou předdefinované cesty po určitých lokalitách. Po navolení daných cest, tras atp. je možné daný plán uzamknout. Po tomto kroku dochází např. ke schválení nadřízeným, či odsouhlasení kolegy tak, aby se např. jejich cesty nekřížily.

- Správa** – je poslední možnost z hlavního menu. Obsahuje možnost manuální synchronizace dat. Ta se mohou synchronizovat po dobu každé výměny dat mezi desktopovým **počítačem** a PDA (InteliSync), nebo je lze synchronizovat jen data z Mobile Enterprise **pomocí** mobilního telefonu a GPRS připojení. Data jsou pak ukládána na serverové stanici, odkud je možné je čerpat a prohlížet. Další položky již není nutné popisovat. Jen podotýkám, že data jsou kryptována a v takovém stavu jsou i přenášena. Tzn. nehrozí jejich odcizení, např. při ztrátě PDA. Tato manuální synchronizace je ovšem používána pouze vyjíměčně. Standardně aplikace používá automatickou synchronizaci, která probíhá na pozadí i při vypnutém PDA podobně jako v PocketPC Outlooku.



© Copyright 1999 – 2008 MAFRA a.s. a dodavatelé Profimedia, Reuters, ČTK, AP.
 Jakékoliv užití obsahu včetně převzetí, šíření či dalšího zpřístupňování článků a fotografií je bez souhlasu MAFRA a.s. zakázáno.
 Partner pro inzerci v Německu: RP Online.

Mobile Enterprise 4:03

Vše

Hotel XXX [nl]
Lokace pro validaci
Test locations 2 [PTest]
Test locations 3 [Test city]
Testovací lokace [ops]
Validace2

Název: Hotel Praha
IČO: 12345678 s.r.o.
Ulice: Dlouhá 35
Město: Praha 6
PSČ: 16000 Splatnost: 14

Platba: Hotově Paragon
 Převodem Faktura

Doklad:
Optimální dodávka od: 10 do: 11

Lokace Příjemce Fakturace Bonita Kol

Vymazat Přidat Najít Uložit Storno Kopírovat

Mobile Enterprise 4:07

Odhadovaný odběr (kg za týden):
Min: 10 Max: 20
Z toho v kategorii A: 10

Závozi: BHJ Garant Blatenská Ryb... CIPA Everest Jeseník Gastro Alda Ti... MADE Olomouc Mrázimny Dašice Mrázov Tábor

Značky výrobců: Aviko Brtnice Farm Frites Mc Cain

Kontakt na provozovnu: Novak Martin (R)

Jméno:
Příjmení: Kontakt na provozovnu
Pozice: Jiná
 Rozhoduje

Kontaktní informace:
236 512 3

Příjemce Fakturace Bonita Kontakty

Uložit Storno Upravit Vymazat Přidat Poznámky

Mobile Enterprise 4:14

Kontakt na provozovnu: Novak Martin (R)

Jméno: Martin
Příjmení: Novak
Pozice: Majitel
 Rozhoduje

Kontaktní informace:
604 123 456
novak@hotelpraha.cz

Mobile Enterprise 4:15

Produkt: americké br. - kořeněné

Ceny: BHJ Garant - 57,9 Kč [144,75] 2,5kg(l)

Počet kusů: 3 Vzorek
Základní cena: 434,25 Kč
Sleva: 17,37% Kč
Cena po slevě: 416,88 Kč

Příjemce Fakturace Bonita Kontakty

Upravit Vymazat Přidat Poznámky

Mobile Enterprise 4:16

Distributor: BHJ Pobočka
Zaměstnanec: Novak Martin

Obsah objednávky:

Kusy	Cena	Název
3	416,...	americké br. - kořeněné

Celkem: 416,88 Kč

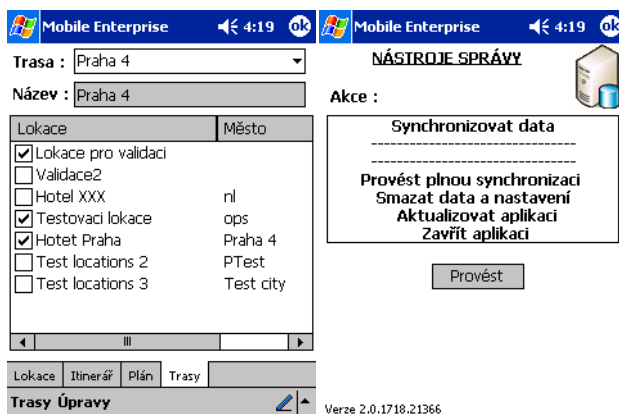
Mobile Enterprise 4:17

Vše

Hotel XXX [nl]
Hotel Praha [Praha, 41]
Lokace:
Test k...
Test l...
Testovací lokace
Validace2

Pondělí 9/20/2004
Úterý 9/21/2004
Středa 9/22/2004
Čtvrtek 9/23/2004
Pátek 9/24/2004

Lokace Itinerář Plán Trasy

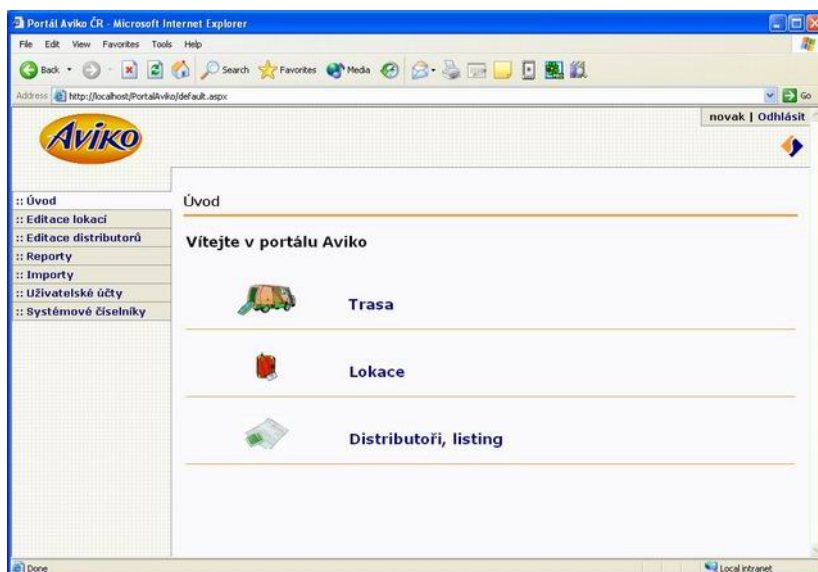
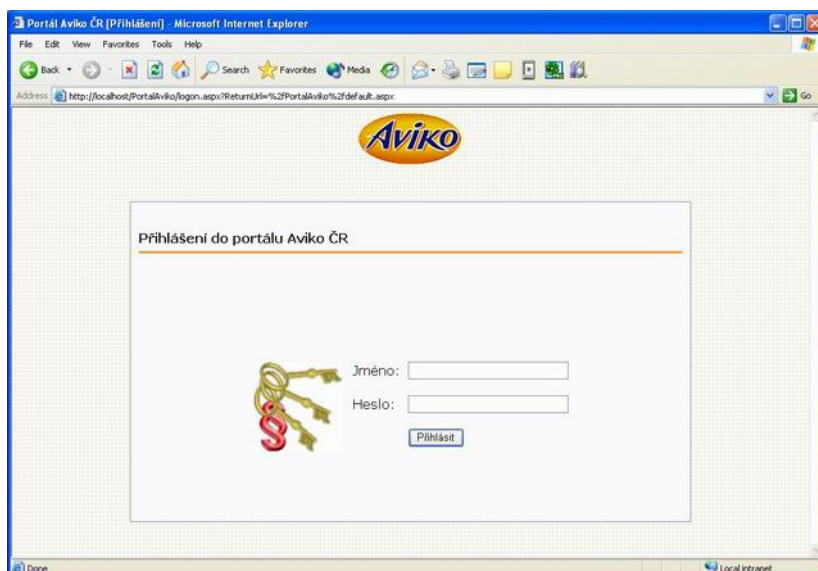


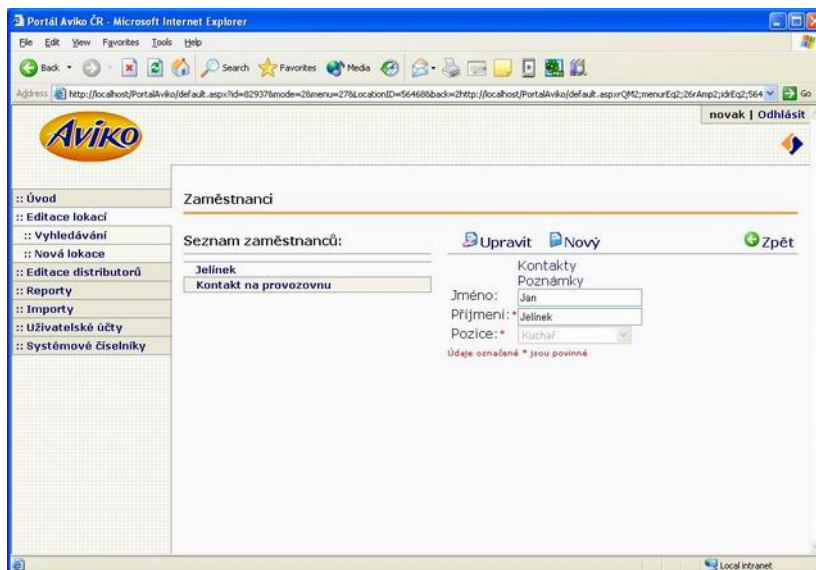
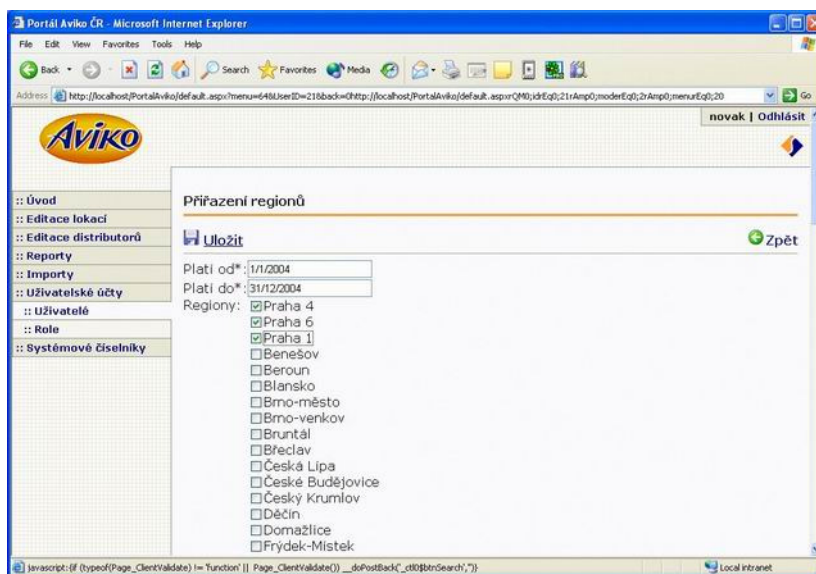
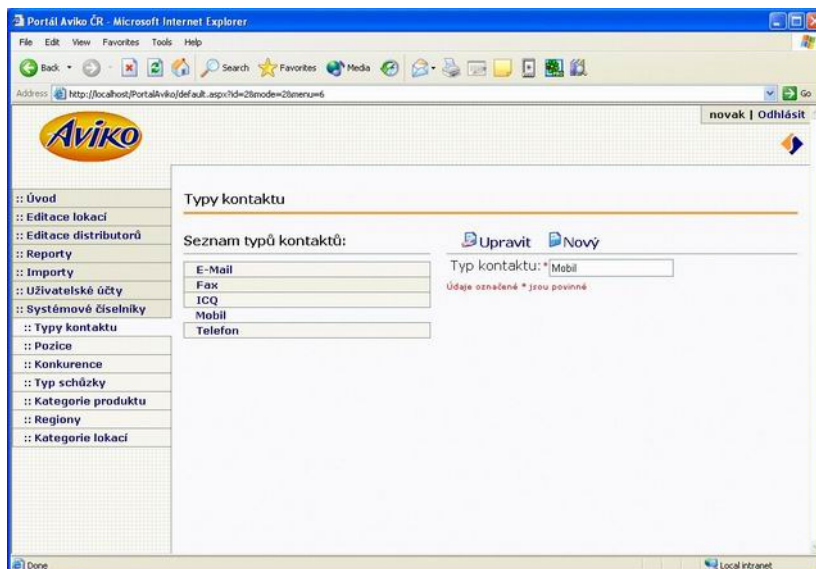
Mobile Enterprise – serverová / webová část

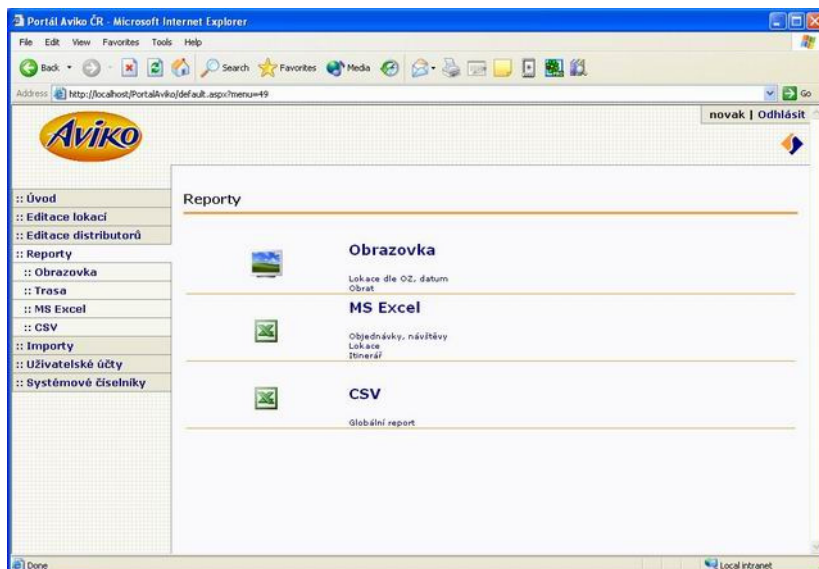
Je vlastně hlavním srdcem celého systému a lze ji využít i bez možnosti vlastnictví PDA. Přes webové rozhraní je totiž možné zadávat a provádět stejné úkony jako na vlastním PDA, přesně tak, jak jsme si popsali výše.

Webové rozhraní navíc přináší správu nad celým systémem, umožňuje reporting a možnost přidělení určitých práv, podle kterých se také umožňuje nebo blokuje přístup do určitých položek menu (funkcí). Jiná práva má obyčejný uživatel a jiná administrátor.

Více bude asi patrné z následujících screenshotů:





**Na závěr:**

Osobně se setkávám poprvé s aplikací, která je opravdu dotažená až do samého konce. Je šitá na míru zákazníkovi a tak může být do budoucna přizpůsobena vlastně komukoliv a to nejenom tím, že se změní logo firmy. Serverová část a možnost synchronizace dat, (opravdu mobilně) pomocí GPRS, ta do této scény obchodování přináší kýžený efekt mobility. Pevně věřím tomu, že firma Aviko ČR, která systém firmy Smartdata používá, je spokojená a že jí to přináší lepší výsledky, vyšší produktivitu a dohled nad svými obchodníky.

Za předvedení aplikace patří poděkování firmě **Smartdata** z Prahy.

Autoři:

[Ondřej Lavička](#) [Mobil.cz](#)

